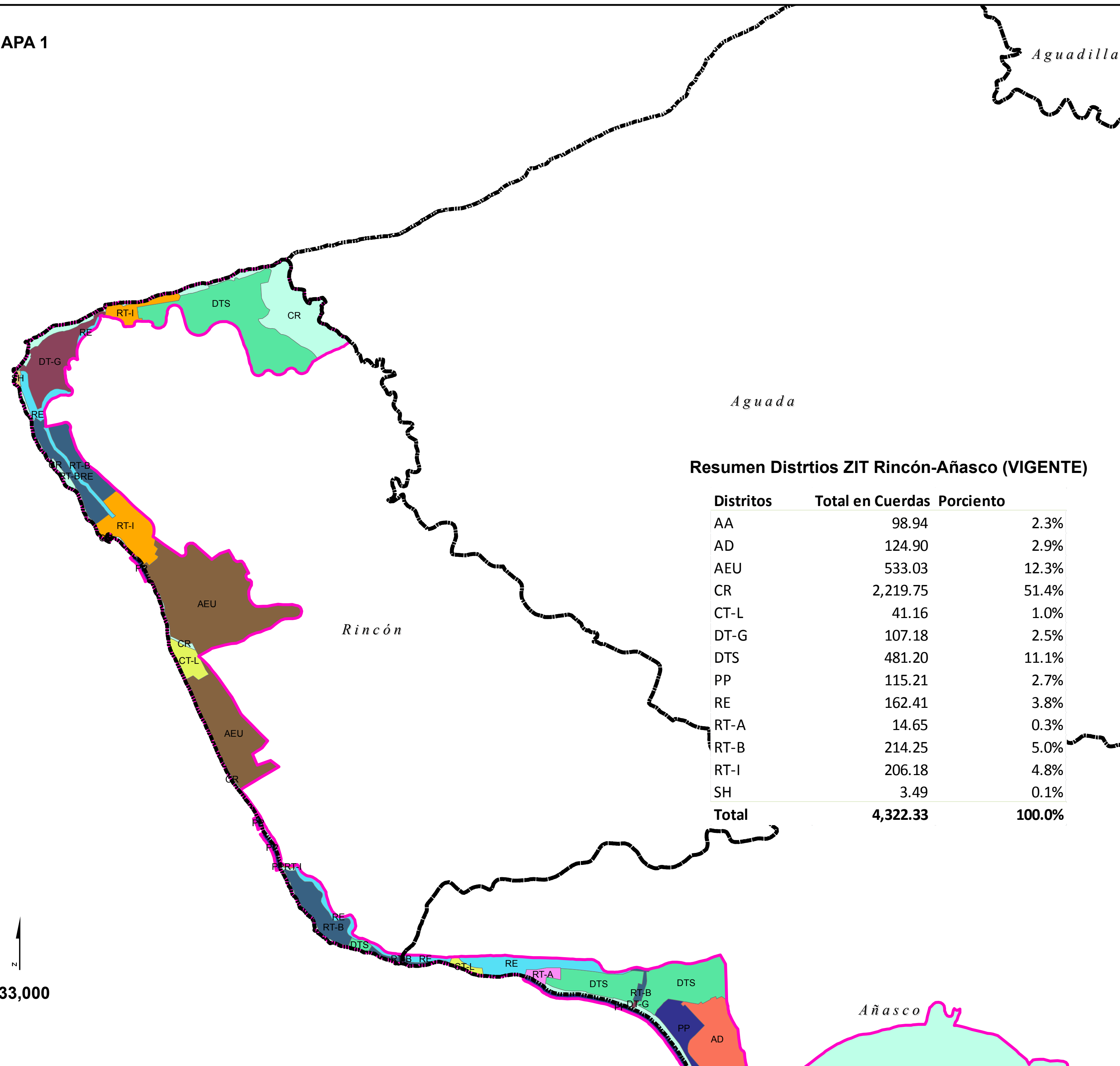


MAPA 1

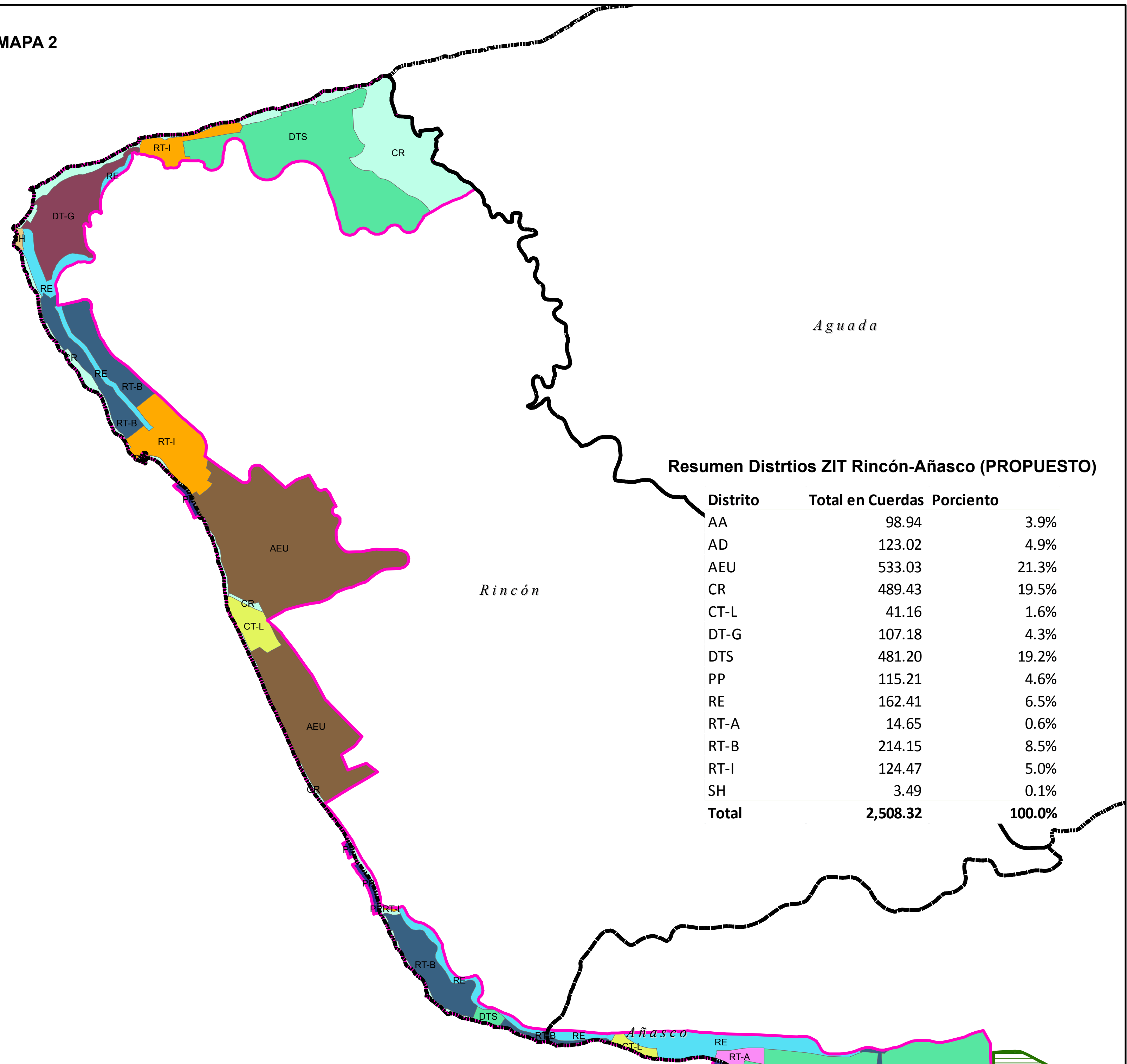


Resumen Distritos ZIT Rincón-Añasco (VIGENTE)

Distritos	Total en Cuerdas	Porcentaje
AA	98.94	2.3%
AD	124.90	2.9%
AEU	533.03	12.3%
CR	2,219.75	51.4%
CT-L	41.16	1.0%
DT-G	107.18	2.5%
DTS	481.20	11.1%
PP	115.21	2.7%
RE	162.41	3.8%
RT-A	14.65	0.3%
RT-B	214.25	5.0%
RT-I	206.18	4.8%
SH	3.49	0.1%
Total	4,322.33	100.0%

1:33,000

MAPA 2



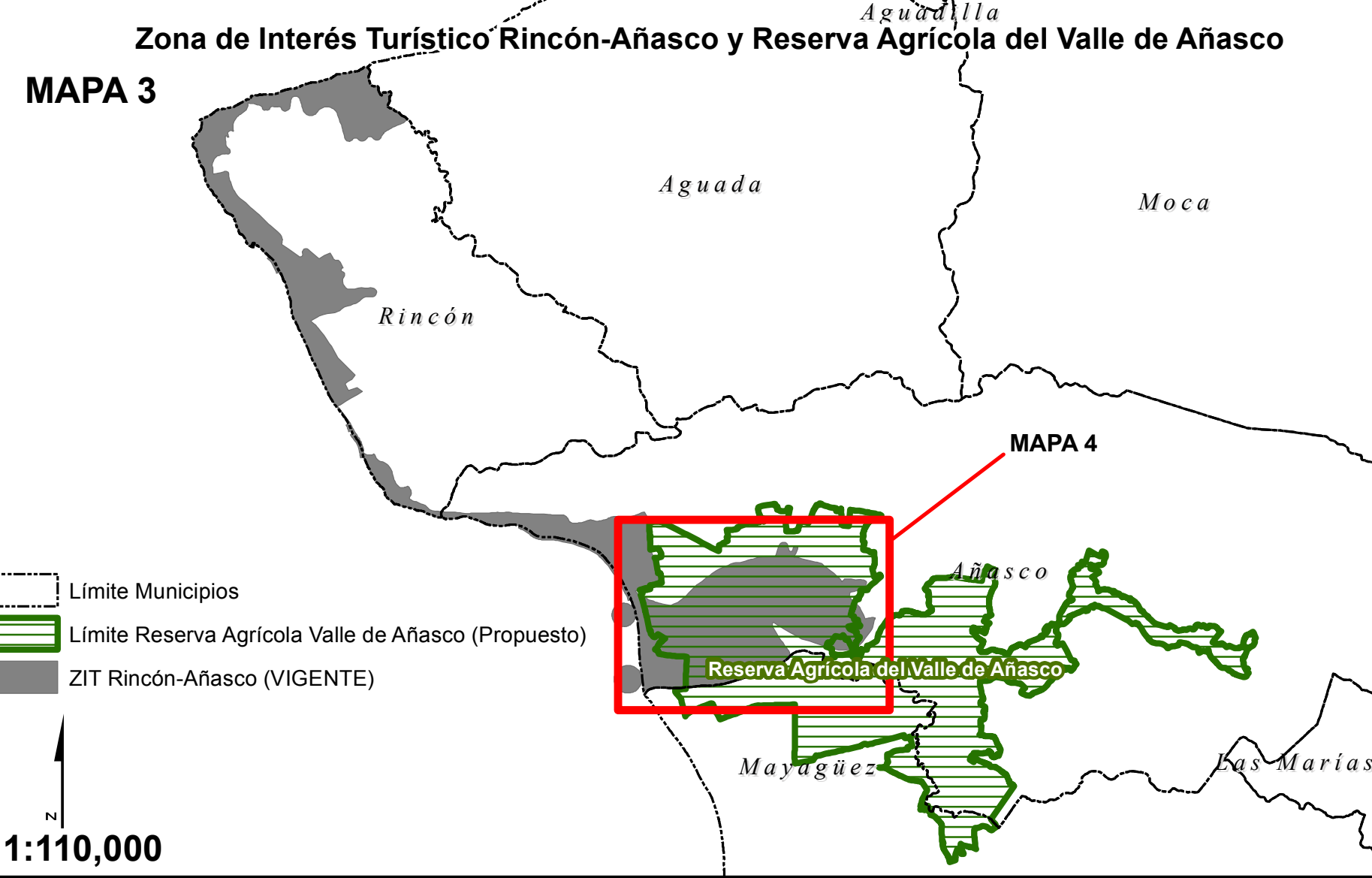
Resumen Distritos ZIT Rincón-Añasco (PROPUESTO)

Distrito	Total en Cuerdas	Porcentaje
AA	98.94	3.9%
AD	123.02	4.9%
AEU	533.03	21.3%
CR	489.43	19.5%
CT-L	41.16	1.6%
DT-G	107.18	4.3%
DTS	481.20	19.2%
PP	115.21	4.6%
RE	162.41	6.5%
RT-A	14.65	0.6%
RT-B	214.15	8.5%
RT-I	124.47	5.0%
SH	3.49	0.1%
Total	2,508.32	100.0%

1:24,000

RESUMEN DE LAS ENMIENDAS A LA ZIT RINCÓN-AÑASCO

- Excluir 1,744.07 cuerdas de la ZIT Rincón-Añasco que coinciden con la Reserva Agrícola del Valle de Añasco e incorporar las mismas a la reserva agrícola. (MAPA 4)
- Excluir 69.94 cuerdas de la ZIT Rincón-Añasco que se quedarían separadas del resto de la ZIT al excluir las 1,744.07 cuerdas que pasan a la Reserva Agrícola del Valle de Añasco. Estas cuerdas mantendrán la calificación que ostentan. (MAPA 5)



1:110,000

Zona de Interés Turístico, Rincón-Añasco (VIGENTE)

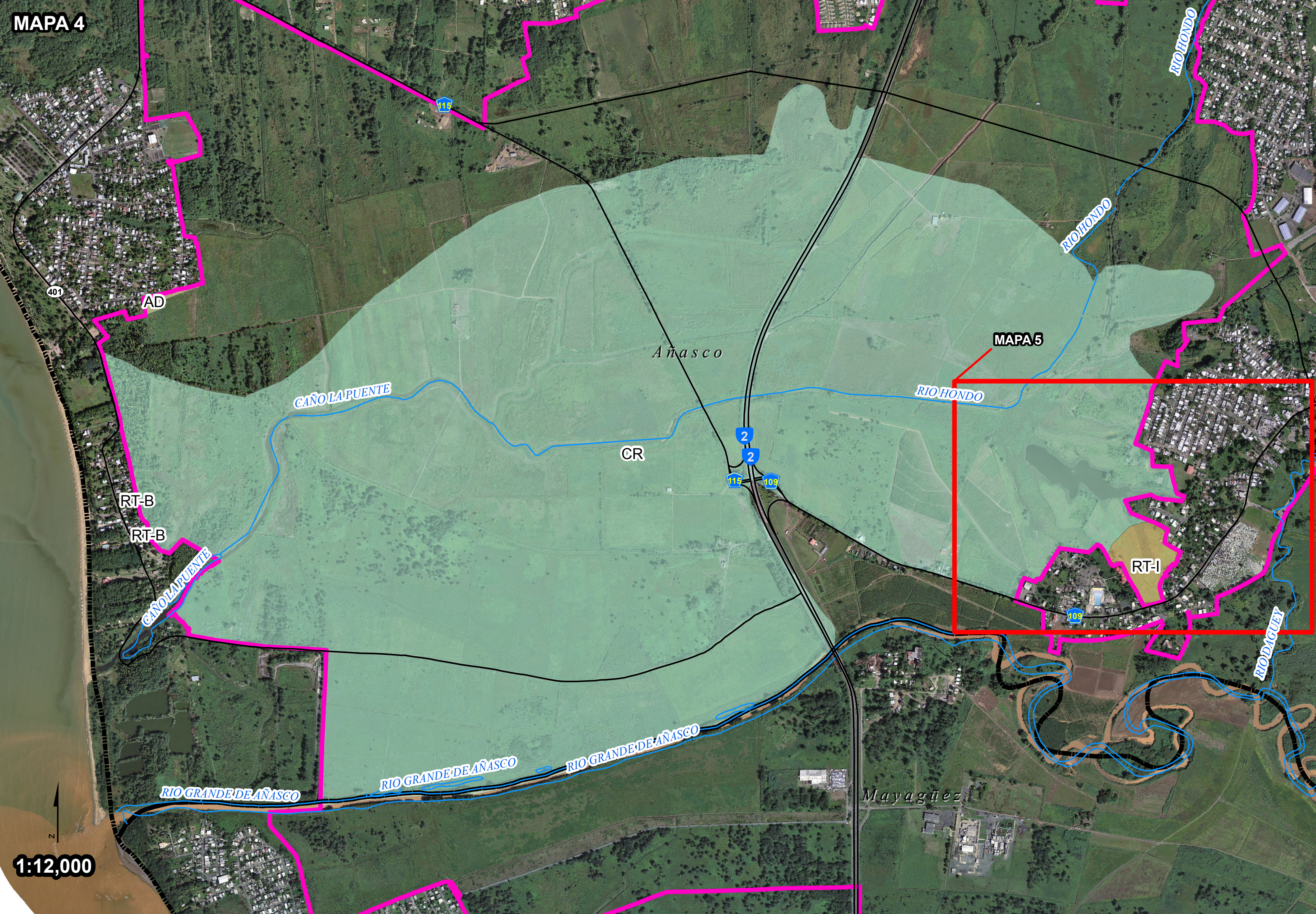
▬ Límite Municipios
▬ Límite Reserva Agrícola Valle de Añasco (Propuesto)
▬ ZIT Rincón-Añasco (VIGENTE)

Distritos
AA CR DTS RT-A SH
AD CT-L PP RT-B
AEU DT-G RE RT-I

Zona de Interés Turístico, Rincón-Añasco (PROPUESTA)

▬ Límite Municipios
▬ ZIT Rincón-Añasco, Propuesta
▬ Límite Reserva Agrícola Valle de Añasco (Propuesto)

Distritos
AA CR DTS RT-A SH
AD CT-L PP RT-B
AEU DT-G RE RT-I



1:12,000

Distritos de Coincidencia ZIT Rincón-Añasco y Reserva Agrícola Valle de Añasco

▬ Límite Municipios
▬ Límite Reserva Agrícola Valle de Añasco (Propuesto)
▬ ZIT Rincón-Añasco (VIGENTE)

Distritos de Coincidencia ZIT y Reserva Agrícola
AD RT-B
CR RT-I



1:3,200

Área a Excluirse de la ZIT que no coincide con la Reserva Agrícola Valle de Añasco

▬ Límite Reserva Agrícola Valle de Añasco (Propuesto)
▬ Ríos Principales

Distritos en ZIT a Excluirse
CR RT-I